



Tubo flessibile per sprinkler

FPSJ

Caratteristiche tecniche

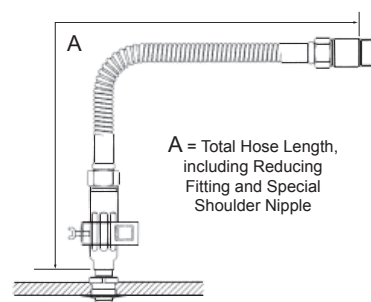
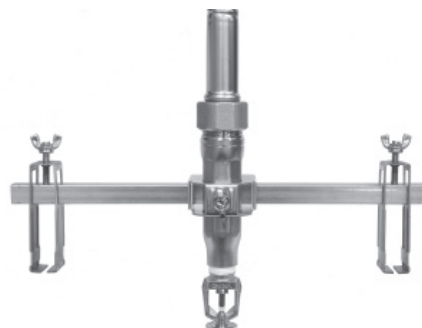
- **Misure disponibili:** 678 mm (26,7"), 965 mm (38") e 1473 mm (58") di lunghezza. Bocchetta d'ingresso di 1"/DN25. 1/2"/DN15 oppure bocchetta d'ingresso di 3/4"/DN20.
- **Dati sulla temperatura:** Temperatura massima: 149°C (300°F)
- **Dati sulla pressione:**
 - Pressione di esercizio: 13,7 bar (200 psi)
 - Pressione di prova: 70 bar (1015 psi)
- **Attacchi:**
 - Entrata: filetto maschio 1" NPT o filetto maschio DN25 BSP
 - Uscita: Filetto femmina DN15/1/2" NPT o filetto femmina DN20/3/4" NPT

NOTE TECNICHE IMPORTANTI:

- **Raggio di piegatura minimo:** 76 mm (3")
- **Numero massimo di curve per tubo flessibile:** 3
- **Dati sulla perdita di carico:**
 - Tubo in acciaio di lunghezza equivalente di DN25/1"
 - FPSJ700 = 10,4 metri/34 piedi
 - FPSJ1000 = 10,4 metri/34 piedi
 - FPSJ1500 = 13,1 metri/43 piedi



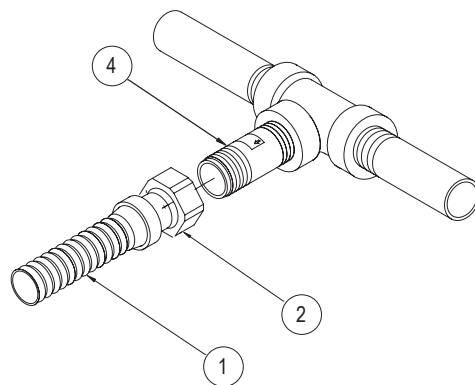
* No. UL: Ex5290; Paradise Industry Co.Ltd.



Tubo flessibile per sprinkler - FPSJ

Caratteristiche fisiche

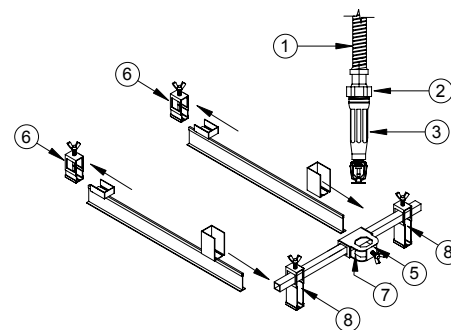
Diametro nominale		Entrata Attacco	Lunghezza del tubo flessibile A (mm/poll.)	Attacco uscita Attacco	Riferimento	Peso
SI	USA					
DN25	1"	1" NPT	678 / 26.7	1/2" NPT	FPSJ700-50	0.77 / 1.7
				3/4" NPT	FPSJ700-75	0.77 / 1.7
			965 / 38.0	1/2" NPT	FPSJ1000-50	1.13 / 2.5
				3/4" NPT	FPSJ1000-75	1.18 / 2.6
			1473 / 58.0	1/2" NPT	FPSJ1500-50	1.27 / 2.8
				3/4" NPT	FPSJ1500-75	1.32 / 2.9
	1" BSP	678 / 26.7	1" BSP	1/2" NPT	FPSJ700B-50	0.77 / 1.7
				3/4" NPT	FPSJ700B-75	0.77 / 1.7
		965 / 38.0	1/2" NPT	FPSJ1000B-50	1.13 / 2.5	
			3/4" NPT	FPSJ1000B-75	1.18 / 2.6	
		1473 / 58.0	1/2" NPT	FPSJ1500B-50	1.27 / 2.8	
			3/4" NPT	FPSJ1500B-75	1.32 / 2.9	



Tubo flessibile per sprinkler - FPSJ

Materiali

Art.	Descrizione	Materiale	Specifiche
1	Tubo flessibile	Acciaio inossidabile	AISI 316L / AISI 304
2	Dado di scorrimento	Ottone	C3771BC
3	Manicotto ridotto (uscita)	Acciaio zincato	SPPS
4	Manicotto speciale (entrata)	Acciaio zincato	SPPS
5	Morsetto e bullone del manicotto ridotto	Acciaio zincato	SS41
6	Gruppo staffa con graffa n. 1	Acciaio zincato	SS41
7	Gruppo supporto e traversa per sprinkler	Acciaio zincato	SS41
8	Gruppo staffa con graffa n. 2	Acciaio zincato	SS41

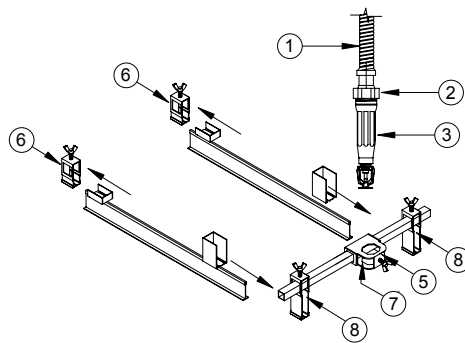
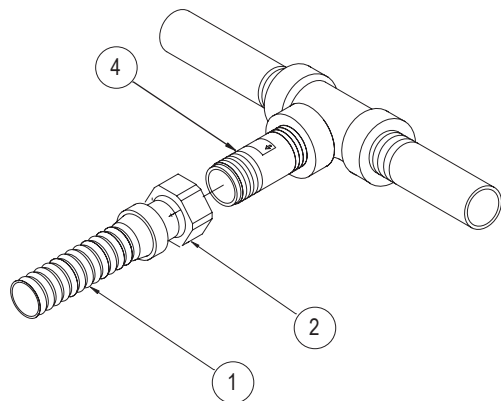


Manicotti e tubi flessibili per sprinkler



Tubo flessibile per sprinkler

FPSJ



Manicotti e tubi flessibili per sprinkler

Istruzioni per l'installazione

Assicurarsi che sia stato praticato un foro di dimensioni adeguate nel soffitto nel punto richiesto.

Quando il manicotto con spallamento speciale (4) è stato inserito nella raccordo a T filettato, la freccia e l'estremità con spallamento devono indicare nella direzione dello sprinkler. Applicare un composto non indurente per filetti o un nastro in teflon all'estremità del manicotto con spallamento speciale (4) per il collegamento con il raccordo a T filettato. Usando una chiave stringitubi, serrare il manicotto con spallamento speciale (4) nel raccordo filettato a T.

Installare un'ideale testa sprinkler Viking "a cornice" sul manicotto ridotto (3) applicando del composto non indurente per filetti o un nastro in Teflon sui filetti maschi dello sprinkler, quindi serrare utilizzando una chiave idonea per le teste degli sprinkler Viking.

(NOTA: Gli sprinkler invisibili (Concealed) e a filo (Flush) della Viking non possono essere installati prima che il complesso sia installato nel gruppo supporto e traversa per sprinkler sulla griglia del soffitto.)

Collegare il tubo flessibile dello sprinkler all'estremità con spallamento del manicotto con spallamento speciale (4) serrando manualmente il dado di scorrimento (2). **IMPORTANTE:** Non impiegare composti per filetti o nastri in Teflon all'estremità del manicotto della diramazione (4) per il collegamento con il dado di scorrimento (2). Il dado di scorrimento (2) è stato progettato per essere serrato manualmente al manicotto con spallamento speciale (2).

Attenzione:

- La piegatura ripetuta del tubo flessibile dello sprinkler può causarne la rottura e/o la perdita di carico.
- Il tubo flessibile per sprinkler è stato realizzato in acciaio inossidabile e non deve essere utilizzato come base per la saldatura.

Non serrare eccessivamente. Una coppia di serraggio eccessiva può danneggiare il dispositivo di tenuta dell'O ring.

Il gruppo staffa con graffa n. 1 (6) è stato studiato per essere impiegato con sprinkler pendenti e sprinkler pendent incassati "a cornice". Il gruppo staffa con graffa n. 2 (8) è stato studiato per essere impiegato con sprinkler invisibili e a filo. Collegare il gruppo staffa con graffa appropriato, insieme al gruppo supporto e traversa per sprinkler (7), alla griglia del soffitto, utilizzando un cacciavite o manualmente. Non serrare completamente le viti con testa a galletto sul gruppo staffa con graffa fino a quando il supporto sprinkler risulta centrato sul foro del soffitto.

Installare il tubo flessibile dello sprinkler, compreso lo sprinkler Viking "a cornice", nel gruppo supporto e traversa per sprinkler, regolare il gruppo a un'altezza adeguata e serrare la vite Philipps. Ricontrollare le viti con testa a galletto sul gruppo staffa con graffa per assicurarsi del corretto serraggio.

Gli sprinkler a filo "Viking Horizon" e gli sprinkler invisibili "Viking Mirage" non sono adatti all'impiego con il gruppo supporto e traversa per sprinkler e devono essere installati nel manicotto di riduzione (3) da sotto il soffitto, dopo che il tubo flessibile per sprinkler è stato installato e collegato completamente alla griglia del soffitto.

Effettuare una prova dello sprinkler utilizzando la procedura di prova idraulica indicata dall'autorità giurisdizionale competente.

- Il dado di scorrimento deve essere serrato manualmente. Una coppia di serraggio eccessiva può danneggiare il dispositivo di tenuta dell'O ring.