



DATOS TÉCNICOS

REGULADOR DE PRESIÓN DE AIRE MODELO D-2

1. NOMBRE DEL PRODUCTO

REGULADOR DE PRESIÓN DE
AIRE Modelo D-2
Referencia Viking 02280C

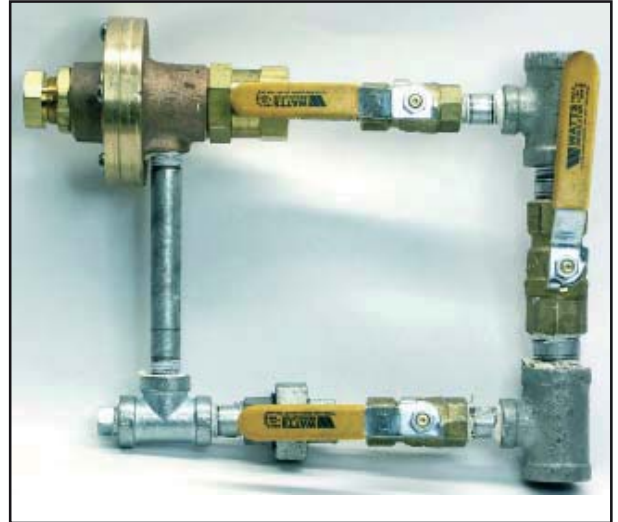
2. FABRICANTE

THE VIKING CORPORATION
210 N. Industrial Park Road
Hastings, Michigan 49058 USA

Distribución:

Viking S.A.
Zone Industrielle Haneboesch
L-4562 Differdange/Niedercorn
Luxembourg
Tel: +352 58 37 37-1
Fax: +352 58 37 36

Nota: El regulador de presión D-2, montado en el conjunto mod 07459, proporciona un equipo completo que incluye las válvulas de aislamiento y de bypas, necesarias en todo sistema. Véase Figura 1 en página 127 b.



3. DESCRIPCIÓN

El regulador de presión se utiliza para regular y mantener la presión neumática en un circuito a partir de un suministro de presión superior y constante.

4. DATOS TÉCNICOS

LISTADOS Y APROBACIONES:

Listado UL (VIOT) y C-UL (VIOTC).
Aprobado por FM.

Aprobado por el New York City Board of Standards and Appeals:

Calendar No.219-76-SA

Aprobado por VdS

Materiales: Ver tabla 2 en pág 127b

Temperatura mínima de trabajo 4°C

Peso: 1,59kg

Los datos técnicos de los productos Viking pueden consultarse en la página Web de la Corporación <http://www.vikinggroupinc.com>. Esta página puede contener información más reciente sobre este producto.

LIMITACIÓN DE RESPONSABILIDAD

El contenido de este documento puede no incluir todas las especificaciones de los productos escritos con exactitud, y por lo tanto, no constituye garantía de ningún tipo en relación con dichos productos. Las características exactas de los productos se publican en inglés: The Viking Corporation's Technical Data Sheets. Las condiciones de garantía se indican en las Condiciones de Venta que aparecen en los documentos oficiales de Viking. Lo indicado en este documento no constituye alteración de ninguna de las características de los productos en relación a lo indicado en el documento original indicado más arriba. Se puede solicitar copia de dicho documento a Viking Technical Services, The Viking Corporation, Hastings Michigan, USA.

5. CARACTERÍSTICAS:

- Filtro de aire reemplazable.
- El regulador viene tarado de fábrica a 276kPa (presión en la entrada 1207kPa. Margen de ajuste 5-75psi La presión puede ser reajustada una vez instalado. Ver secc 9-A, AJUSTE.
- Sistema anti-retorno de bola para impedir reflujos de presión.
- Orificio de restricción de 1,59mm para evitar la rápida compensación de pérdida de presión del sistema.
- Entrada y salida en 1/4".
- Disponible premontado con trim de by-pass con referencia Viking 07459 (incluye el regulador de presión, referencia 02280C).
Vea la figura 1, pág. 127b.

6. DISPONIBILIDAD Y SERVICIO.

Los productos VIKING están disponibles a través de Sprinkler Viking, S.A., donde también se proporciona asistencia técnica sobre todos ellos.

7. GARANTÍA.

Viking garantiza sus productos contra todo defecto de fabricación durante un año desde la fecha de entrega. Ver más detalles en las condiciones de venta de la lista de precios.

8. INSTALACIÓN.

El regulador de presión mod. D-2 de Viking regula y restringe el flujo de aire.

- El suministro de aire o nitrógeno del regulador de presión debe ser continuo y estar limpio, seco y ajustado.
- Instale el regulador de presión mod. D-2 en la línea de aire o nitrógeno entre dos válvulas para permitir el aislamiento del dispositivo para mantenimiento y ajuste.
 - Se debe instalar una unión entre la salida del regulador y la válvula de aislamiento para el servicio.
- La línea del bypass se proporciona para permitir la presurización inicial del sistema más rápida que a través de la restricción de aire del regulador de presión.



DATOS TÉCNICOS

REGULADOR DE PRESIÓN DE AIRE MODELO D-2

- A. El trim bypass incluirá una válvula que debe permanecer cerrada para el correcto funcionamiento del regulador de presión Viking. Vea Nota de producto Adjunta.
- El regulador de presión debe instalarse en un área donde la temperatura ambiente mínima sea de 4°C o mayor y sin riesgos de daño mecánico.
 - Determine la presión apropiada que se debe mantener según cada sistema.
 - Si se precisa ajustar el regulador, consulte el párrafo 9-A AJUSTE.

9. MANTENIMIENTO.

El funcionamiento del regulador debe ser comprobado después de su instalación o reparación midiendo la presión en el sistema. Si la lectura de los manómetros no indica el valor deseado, ajustar siguiendo las instrucciones indicadas en el párrafo 9-A AJUSTE. Es necesario inspeccionar el estado del filtro, y limpiarlo o reemplazarlo si es necesario.

9-A. AJUSTE (Referencia Figura 2, Pag. 127c)

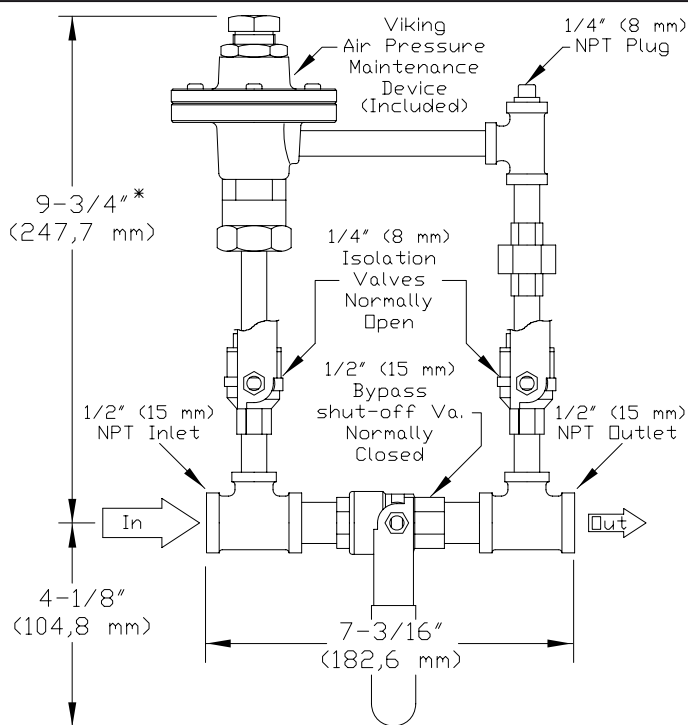
Es posible que sea necesario reajustar la presión después de una instalación o reparación.

1. Abrir el suministro de aire y comprobar la presión a la salida.
2. Si la lectura es incorrecta:
 - a. Cierre el suministro de aire. Liberar la presión en la parte del regulador de presión que esta conectada al sistema
 - b. Aflojar la contra-tuerca (3)
 - c. Girar el tornillo (1) en sentido de las agujas del reloj para aumentar la presión o a la inversa para disminuir, hasta conseguir la presión requerida.
 - d. A continuación apretar la contra-tuerca.1.

9-B: DESMONTAJE

1. ATENCIÓN: No desmontar el regulador sin antes cerrar las válvulas de entrada y salida.
2. PRECAUCIÓN: Aflojar lentamente la unión para aliviar la presión en el resaca de la salida del regulador y la válvula de aislamiento de salida; desmontar el regulador.
3. Para evitar un disparo indeseado del sistema, mantenga la presión de aire manualmente mientras el regulador esté desinstalado.
4. Al poner de nuevo en funcionamiento, abrir primero la válvula de ENTRADA.

Figura 1
Regulador de presión
preensamblado con válv bypass ;
(Viking ref 07459)

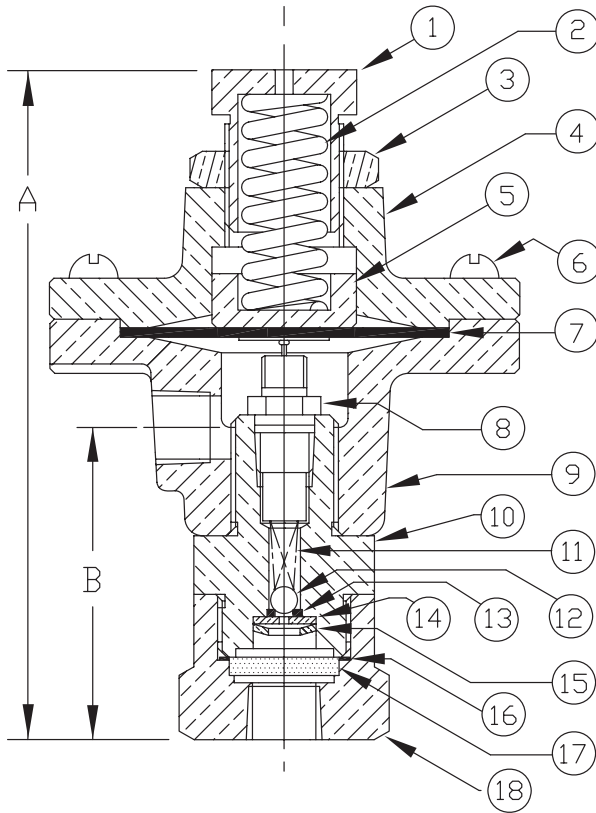


* $\pm 1/4"$ (6,4 mm) depending on pressure setting used



DATOS TÉCNICOS

REGULADOR DE PRESIÓN DE AIRE MODELO D-2



Schrader Core Tool
P/N 01715A

A = 4-13/16" (122mm) ± 1/4" (6,4mm)
en función de la presión de ajuste
B = 2-5/32" (54,8mm)

ITEM	REF	DESCRIPCION	MATERIAL	UDS
1	02273A	Tornillo de ajuste	Bronce UNS-C36000	1
2	01791A	Muelle	Acero inox. , UNS-S30200	1
3	02275A	Contra-tuerca	Bronce, UNS-C36000	1
4	-	Tapa	Bronce, UNS-C83600	1
5	02276A	Retén	Bronce, UNS-C36000	1
6	04505A	#10-24 x 5/8" (15,9 mm) Lg. R.H.P.D.	Acero inox.: UNS-S30200	6
7	01792A	Diafragma	Neopreno, ASTM D2000	1
8	06418A	Obús	Bronce, UNS-C26000	1
			Acero inox., UNS-30200	
9	-	Cuerpo	Bronce, UNS-C83600	1
10	06452B	Cuerpo válvula	Bronce, UNS-C36000	1
11	02509A	Muelle	Acero inox., UNS-S30200	1
12	01803A	Bola	Acero inox., UNS-S30200	1
13	01802A	Junta tórica	Nitrilo, (Buna-N)	1
14	01801A	Arandela	Bronce, UNS-C26000	1
15	01307A	Retén	Bronce, UNS-C26000	1
16	02181A	Base filtro	Cobre, UNS-C11000	1
17	02257A	Filtro	Bronce	1
18	02271B	Tapa filtro	Bronce, UNS-C36000	1
- No disponible				
* Componentes que forman parte de un conjunto				
CONJUNTOS DE REPUESTO				
6-8, 10-17	12504	Kits de mantenimiento		

Figura 2