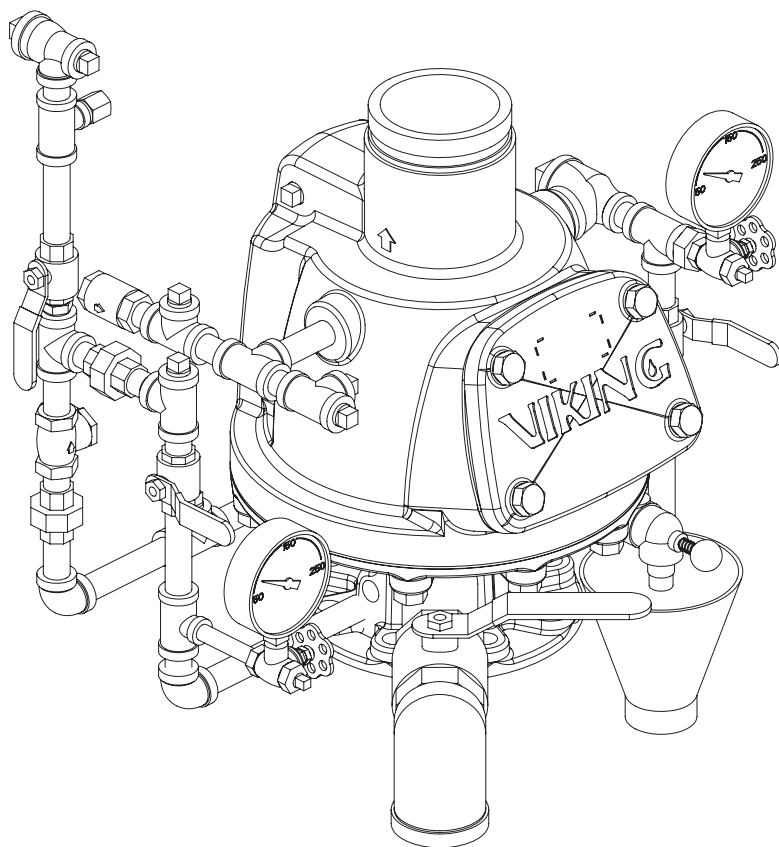


VIKING®

DONNÉES TECHNIQUES

EQUIPEMENT CONVENTIONNEL EUROPÉEN DU POSTE SOUS AIR MODÈLE F-1



Ce dessin s'applique aux équipements Viking suivants

Diamètre vanne	Référence équipement	Des équipements conventionnels pour poste sous air modèle F se composent de tubes et de raccords galvanisés.
DN80 (3")	10158-L	
DN100 (4")	08395-L	
DN150 (6")	13583-L	

Avertissement: Le présent document est une traduction et n'entraîne aucun engagement quant à sa précision et son exhaustivité. L'original en langue anglaise "Form No. F_030806" du 08 mars 2006 reste le document de référence.

Notes générales: Pour utilisation avec l'équipement sur page 121b

- L'équipement doit être monté suivant le dessin. Toute déviation des diamètres ou de l'arrangement est susceptible d'affecter le bon fonctionnement du poste.
- Toutes les tuyauteries de diamètres jusqu'à 3/4" (20 mm) doivent être en acier galvanisé à moins que d'autres matériaux soient spécifiés dans les données techniques du système utilisé.
- Lorsque le poste sous air modèle F-1 est utilisé dans un système à mousse prémélangé, les tuyauteries doivent être en tube noir avec des raccords en fonte ou en fer malléable sauf spécification contraire dans les données techniques du système utilisé.
- Les pièces marquées d'un † sont supprimées lorsque l'équipement de l'accélérateur modèle E est monté.

Note 1: Point de raccordement d'un pressostat d'alarme électrique pour activer des panneaux d'alarme. Note: Après le déclenchement du poste sous air, seule la fermeture de la vanne de barrage peut arrêter le débit à cet endroit. Systèmes à mousse: En cas d'utilisation d'une vanne hydraulique (PORV) pour déclencher un poste déluge revêtu de Halar, raccorder l'alimentation en eau 1/2" (15 mm) NPT du P.O.R.V. à cet endroit. Voir données techniques des systèmes à mousse Viking.

Note 2: Connexions d'alarmes hydrauliques: 3/4" (20mm) NPT pour cloche hydraulique (filtre requis) et 1/2" (15mm) NPT pour pressostat d'alarme électrique afin d'activer des sonnettes d'alarme.

Note 3: Point de raccordement recommandé du pressostat supervision de pression d'air.

Note 4: Connexion 1" (25mm) NPT pour sprinkleur

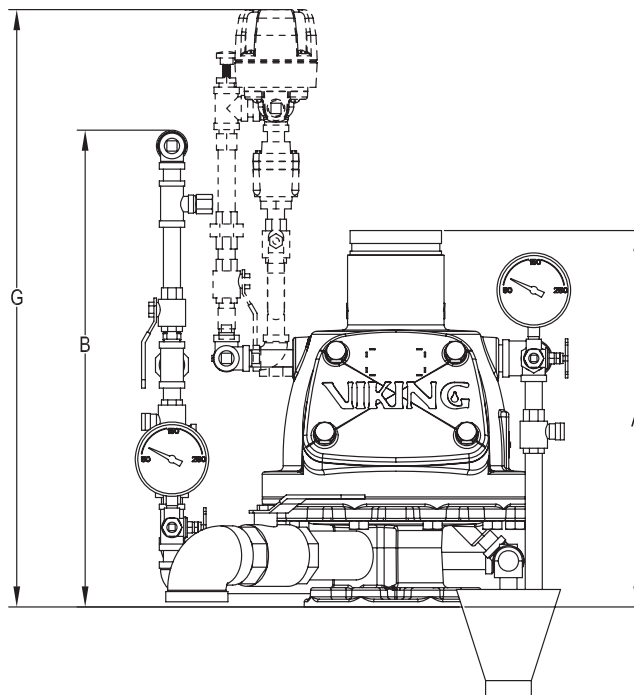
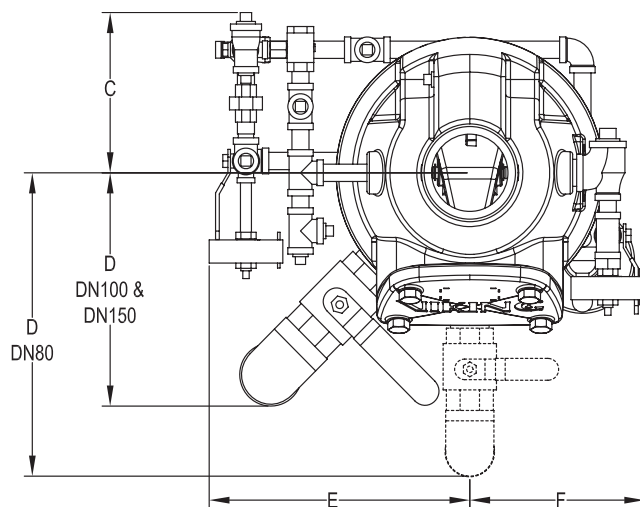
Note 5: Placer l'unité de régulation de pression d'air (à commander séparément) listée aussi près que possible de ce point. Se référer aux normes d'installation. Point de raccordement recommandé d'un compresseur de régulation d'air optionnel.

Note 6: Le tuyau doit se déverser dans une vidange libre. Ne pas pincer ni boucher le tuyau. Attacher le tuyau au tube 1/2" x 9" en-dessous de la vanne d'essai de la garde d'eau à l'aide de l'attache-câble fourni avec le kit d'équipement.



DONNÉES TECHNIQUES

EQUIPEMENT
CONVENTIONNEL EUROPÉEN
DU POSTE SOUS AIR
MODÈLE F-1



	A	B	C	D	E	F	G
DN80 (3")	464 (18-1/4")	609 (24")	198 (7-13/16")	374 (14-3/4")	319 (12-9/16")	219 (8-5/8")	965 (38")
DN100 (4")	464 (18-1/4")	588 (23-1/8")	198 (7-13/16")	288 (11-5/16")	326 (12-13/16)	219 (8-5/8")	946 (37-15/16")
DN150 (6")	510 (20-1/16")	605 (23-13/16")	198 (7-13/16")	295 (11-5/8")	326 (12-13/16)	252 (9-15/16")	990 (38-15/16")