

Pressostat d'alarme

FF42

Caractéristiques techniques

- **Dimensions** : 78 mm (largeur) x 103 mm (profondeur) x 151 mm (hauteur)
- **Boîtier** : Couvercle - Plastique
Base - Zinc moulé
- **Connexion à la pression** : filetage femelle de 1/2" , conformément à la norme DIN 150 228/1
- **Contacts** : un ensemble de contacts unipolaires bidirectionnels (SPDT). 6,0 A à 230 VCA, 0,1 A à 230 V CC.
- **Entrées de conduit** : presse-étoupe PG13,5/M20
- **Spécifications environnementales** :
- Plage de température : de -20 °C à +70 °C.
Protection de classe IP65 pour IEC 529 avec un presse-étoupe PG13,5/M20.
- **Caractéristiques** : disponible en version de remise à zéro automatique ou manuelle (minimum). Peut être orienté dans n'importe quelle position.



Dispositifs d'alarme

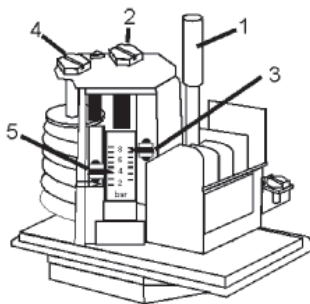
Pressostat d'alarme - FF42

Données physiques

Référence	Remise à zéro	Gamme supérieure de réglage de la pression (bar/psi)	Gamme inférieure de réglage de la pression (bar/psi)	Plage de différentiel (bar/psi)	Pression de service maximum (bar/psi)	SPDT Ensembles de contacts	Réglage en usine de la pression (bar/psi)	Diamètre de filetage	Poids (kg/lbs)
FF42DAII	Automatique	0,5-1,0 / 7.3-14.5	0,4-0,9 / 5.8-13.1	0,1 / 1,5 Fixée	20 / 290	1	0,6-0,7 / 8.7-10.1	femelle G1/2"	2,0 / 4.4
FF42DRI	Manuelle	0,5-1,0 / 7.3-14.5	0,4-0,9 / 5.8-13.1	0,1 / 1,5 Fixée	20 / 290	1	0,6-0,7 / 8.7-10.1	femelle G1/2"	2,0 / 4.4

Pressostat d'alarme - FF42

Réglage de la pression



1. - Pour établir la pression supérieure, réglez la vis 2 indiquée par le point 3.
2. - Pour établir la pression inférieure, réglez la vis 4 indiquée par le point 5.
3. - Remarque : pour un réglage précis, utilisez un manomètre.

Contact - FF42

Instructions pour le câblage

