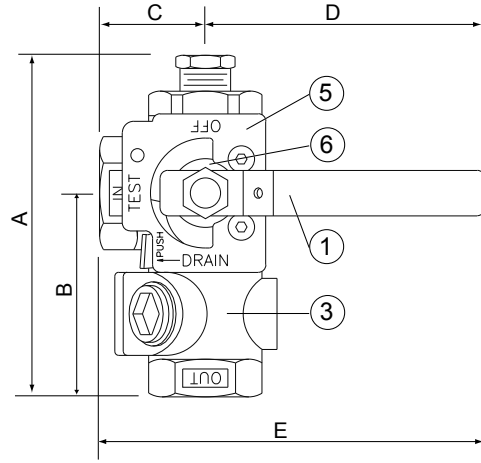


Essai et vidange

1000

Caractéristiques techniques

- Dimensions (nominales) : DN20/3/4", DN25/1", DN32/1 1/4", DN80/1 1/2" et DN50/2".
- Données de pression :
Pression de service : 20,7 bar (300 psi).
- Connexions : filetage BSP ou NPT.



* Sauf pour 3/4"

Robinetts d'essai et de vidange -1000

Matériaux

Article	Description	Matériau
1	Poignée	Acier
2*	Bille	Bronze chromé
3	Corps	Bronze
4*	Siège du robinet	Téflon minéralisé
5	Plaque d'indicateur	Acier
6	Dispositif de verrouillage de la poignée	Acier à ressort

* Ne figure pas sur l'illustration

Robinetts d'essai et de vidange -1000

Données physiques

Diamètre nominal	Dimensions (mm/inch)					Orifice nominal facteur K		Référence			Poids (kg/lbs)
	A	B	C	D	E	SI	US	Filetage NPT		Filetage BSP	
								Europe	Amérique/Asie		
DN20 3/4"	128 / 5.1	89 / 3.4	45 / 1.2	117 / 4.6	162 / 6.4	40	2.8	10000750375*	10000750375*	10000750375B*	2.5 / 5.5
						57	4.2	10000750440*	10000750440*	10000750440B*	
						80	5.5	10000750500*	10000750500*	10000750500B*	
						115	8.0	10000750530*	10000750530*	10000750530B*	
DN25 1"	128 / 5.1	89 / 3.4	45 / 1.2	117 / 4.6	162 / 6.4	40	2.8	10001000375	10001000375	10001000375B	2.5 / 5.5
						57	4.2	10001000440	10001000440	10001000440B	
						80	5.5	10001000500	10001000500	10001000500B	
						115	8.0	10001000530	10001000530	10001000530B	
DN32 1 1/4"	138 / 5.4	83 / 3.3	51 / 1.9	141 / 5.6	192 / 8.5	40	2.8	10001250375	10001250375	10001250375B	2.3 / 5.1
						57	4.2	10001250440	10001250440	10001250440B	
						80	5.5	10001250500	10001250500	10001250500B	
						115	8.0	10001250530	10001250530	10001250530B	
						161	11.2	1000125ELO	1000125ELO	1000125ELOB	
DN40 1 1/2"	163 / 6.4	99 / 3.9	67 / 2.6	207 / 8.3	274 / 10.9	40	2.8	10001500375	10001500375	10001500375B	4.8 / 10.5
						57	4.2	10001500440	10001500440	10001500440B	
						80	5.5	10001500500	10001500500	10001500500B	
						115	8.0	10001500530	10001500530	10001500530B	
						161	11.2	1000150ELO	1000150ELO	1000150ELOB	
DN50 2"	163 / 6.4	99 / 3.9	67 / 2.6	207 / 8.3	274 / 10.9	40	2.8	10002000375	10002000375	10002000375B	4.5 / 10.0
						57	4.2	10002000440	10002000440	10002000440B	
						80	5.5	10002000500	10002000500	10002000500B	
						115	8.0	10002000530	10002000530	10002000530B	
						161	11.2	1000200ELO	1000200ELO	1000200ELOB	
						202	14.0	1000200ESFR	1000200ESFR	1000200ESFRB	
						363	25.2	1000200K25	1000200K25	1000200K25B	

* Uniquement listé UL

Worldwide Fire Protection

www.vikinggroupinc.com

Avertissement : le présent document est une traduction et n'entraîne aucun engagement quant à sa précision et son exhaustivité.
L'original en langue anglaise du 12-10-2012 reste le document de référence.

Fabriqués pour Viking SupplyNet par AGF Manufacturing Inc. Consultez la fiche technique du fabricant. Les spécifications peuvent être modifiées sans avis préalable.

Robinetts d'essai et de vidange