



## DATABLAD

### STANDARD RESPONSE HORIZONTAL SIDEWALL DRY SPRINKLER

#### 1. TILLVERKARE

THE VIKING CORPORATION  
210 N. Industrial Park Drive, Hastings,  
Michigan 49058 USA  
Telefon: (269) 945-9501  
(877) 384-5464  
Fax: (269) 945-9599  
e-post: techsvcs@vikingcorp.com

**Varning:** Detta dokument är en översättning. Dokumentet är framtaget för information varför vi ej kan garantera riktigheten eller att innehållet är komplett. Det engelska originaldokument Form No.073091 dated 25 oktober 2010 gäller somreferens dokument.

Vikings tekniska data kan erhållas från The Viking Corporations hemsida på <http://www.vikinggroupinc.com>  
Hemsidan kan innehålla en mer aktuell utgåva av databladet än denna utgåva.



Enbart för användning i Light Hazard

#### 2. PRODUKTBESKRIVNING

Vikings Standard Response Horisontella Vägg-Torrörsprinkler är temperaturkänsliga spraysprinkler som lämpar sig användning inom utrymmen som utsätts för frysgrader. Sprinklerna har konstruerats för torrörssystem och förtlösningssystem där man måste undvika att vatten eller kondens hamnar i anslutningsnippeln innan sprinklern har aktiverats. De lämpar sig även för utrymmen som utsätts för frysgrader och där sprinklerna försörjs från ett våtrörsystem i anslutande uppvärmda delar.

Vikings Standard Response Horisontella Vägg-Torrörsprinkler finns att tillgå i olika ytbehandlingar och temperaturgraderingar för att kunna möta konstruktionskrav.

#### 3. LISTNINGAR OCH GODKÄNNANDEN

**cULus listad:** Category VNIV

**FM godkänd:** Class 2013 och 2015

**NYC godkänd:** MEA 89-92-E, Volume 2

Se i Godkännandetabellen på sid 102c och dimensioneringskraven på sid 102d för godkännandekrav som måste följas enligt cULus och FM.

#### 4. TEKNISK INFORMATION

##### EGENSKAPER

Minsta tillåtna tryck: 0,5 bar.

Högsta tillåtna arbetstryck: 12 bar. Provtryckt i fabrik upp till 6,89 bar.

Gängstorlek: 1" NPT eller 25 mm BSP

Nominell K-faktor: 80,6 (metrisk\*) för alla listade och godkända längder.

\*Angivet mått i metriska enheter avser när tryck mätes i bar. När trycket mätes i kPa skall den angivna metriska K-faktorn delas med 10,0.

Glasbulbens vätsketemperatur är klassad till -55C.

##### MATERIAL

Ok: Mässing UNS-C84400

Spridarplatta: Fosfor Bronze UNS-C51000

Bulb: Glass, 5 mm nominell diameter

Ventil: Nickellegering, på båda sidor överdragen med teflon

Displacement Ring: Fosfor Bronze UNS-C51000

Compressio Screw: Mässing UNS-C36000

Spridarplattans skruv: Rostfritt stål UNS-S30300

Ventilknapp & Insert Assembly: Koppar UNS-C11000 & Rostfritt stål UNS-S30400

Pip Cap Adapter: Mässing UNS-C36000

Utlösningsfjäder: 17-7 rostfritt stål

Säte: Koppar UNS-C21000

Munstycksöppning: Koppar UNS-C21000

Bricka: Rostfritt stål UNS-S30400

Packning: Buna-N

Rör: ERW hydrauliskt stål

Inlopp: Mässing UNS-C31600

Stöd (inre): Rostfritt stål UNS-S30400

Fjäder (inre): Rostfritt stål UNS-S30200

Pipa: Ståltub UNS-G10260. Elektrostatiskt applicerad ytbeläggning med Epoxi Base.

Barrel Threads: UNS-G10260

Hölje (enbart för typ med justerbar längd): Mässing UNS-C26000 eller UNS-C26800

**DATABLAD****STANDARD RESPONSE  
HORIZONTAL SIDEWALL  
DRY SPRINKLER****MATERIAL I VÄGGBRICKOR**

Torrörbrickor med justerbar längd: Mässing UNS-C26000 eller UNS-C26800  
Infällda torrörbrickor: Kallvalsat stål UNS-G10080

**ANVISNINGAR FÖR BESTÄLLNING** ( Se även i aktuell prislista från Viking.)

Beställ Vikings Standard Response Torrörsprinkler av Horisontell Väggtyp genom att till grundsprinklerdelnumret först lägga till tillämplig beteckning för ytbehandling, tillämplig beteckning för temperaturgraderingen och sedan beteckningen för längden ("A" måttet). Beställ en särskild längd angiven som "A"-måttet ( se figur 3 t o m 6 ). "A" måttet är avståndet mellan kopplingens (T-rörets) framsida och den önskade utsidan av den vägg vid vilken sprinklern skall installeras.

Dessa sprinkler finns godkända i längder från 38,1mm till 1 156 mm för typen med justerbar längd, 76,2 mm till 1 194 mm för typen med enkelpipa och 82,5 mm till 1 207 mm för den justerbara infällda typen. Längder överstigande de normala kan erhållas, utan godkännanden, tillverkade direkt på beställning: Infällda torrörsprinkler av horisontell väggtyp upp till 1 664 mm; Justerbara torrörsprinkler av horisontell väggtyp upp till 1 613 mm; Enkelpipiga torrörsprinkler av horisontell väggtyp upp till 1 651 mm. Kontakta tillverkaren för mer information.

Ytbehandlingsbeteckning: Mässing = A; Chrome-Enloy® = F och Vit Polyester = M/W

Temperaturbeteckning: 68°C = B, 79°C = D, 93°C = E, 141°C = G

Exempel: Sprinkler VK156 med 1" NPT-gänga, i Mässing, med 68°C temperaturgradering och med en längd "A" på 10" ( 252 mm ) = Art.nr 07857AB10.

**Tillgängliga ytbeläggningar och temperaturgraderingar:**

se Tabell 1

**TILLBEHÖR:** ( se även avsnittet "Sprinklertillbehör" i Vikings databladsbok)

Sprinklernycklar\*:

- A. Standardnyckel: Art.nr. 07297W/B (tillgänglig sedan 1991)
- B. Nyckel för infällda sprinkler: Art.nr.07565W/B\*\* (tillgänglig sedan 1991).

\*\*En 1/2" spärrnyckel erfordras (ej tillgänglig från Viking)

**Ersättningsbrickor:**

- A. Justerbar standardbricka för torrörsprinkler: Art. nr 08086F
- B. Lock för infälld torrörsprinkler: Art nr 05459A

**5. INSTALLATION**

Se tillämpliga installationsstandarder från NFPA.

**6. FUNKTION**

I samband med brand, när den temperaturkänsliga vätskan i glasbulben expanderar kommer bulben att spricka och därmed frigörs de inre delarna och vattenströmningen möjliggöres. Vatten strömmar genom sprinklerhuvudet och träffar spridarplattan vilket åstadkommer en homogen spridningsbild som släcker eller kontrollerar branden.

**7. SKÖTSEL, UNDERHÅLL OCH BESIKTNING**

Se NFPA 25 för anvisningar om skötsel, underhåll och besiktning.

**8. TILLGÄNGLIGHET**

Vikings Standard Response Torrörsprinkler av Horisontella Väggtyp finns tillgängliga genom ett nätverk av nationella och internationella leverantörer. Se Vikings hemsida för uppgift om närmaste återförsäljare eller kontakta The Viking Corporation.

**9. GARANTI**

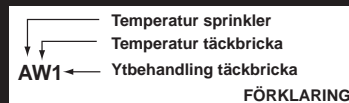
För detaljinformation om garantier, se Vikings aktuella prislista eller tag direktkontakt med Viking.



# DATABLAD

## STANDARD RESPONSE HORIZONTAL SIDEWALL DRY SPRINKLER

### Godkännandelista Standard Response Torrörsprinkler av Horisontell Väggtyp Max arbetstryck i vatten 12 bar



Grund-sprinkler-del nr <sup>1</sup>	SIN	Typ av sprinkler	Anslutnings-gänga		Nominell K-faktor <sup>2</sup> (metrisk <sup>3</sup> )	Beställningssteg för längd ( mm)	Godkännanden <sup>4</sup> ( Se även i konstruktionsanvisningarna på sid 102e)						
			NPT	BSP			cULus <sup>5</sup>	FM	NYC <sup>6</sup>	VdS	LPCB	CE	(MED)
07857U	VK156	Standard,	1"	--	80,6	12,7	A1	A2	A1	--	--	--	--
07860U	VK156	justerbar	--	25 mm	80,6	12,7	A1	A2	A1	--	--	--	--
07856U	VK162	Infälld,	1"	--	80,6	6,35	B3	B3	B3	--	--	--	--
07859U	VK162	justerbar	--	25mm	80,6	6,35	B3	B3	B3	--	--	--	--
07858U	VK152	Enkelpipig	1"	--	80,6	12,7	A5	A6	A6	--	--	--	--
07861U	VK152		--	25mm	80,6	12,7	A5	A6	A6	--	--	--	--

#### Godkända temperaturgraderingar

A -68°C, 79°C, 93°C och 141°C  
B -68°C, 79°C och 93°C

#### Godkända ytbehandlingar och "A" mått

- 1 - Chrome-Enloy® eller Vit Polyester sprinkler med Chrome-Enloy® hölje och täckbricka, med "A" måttet 38,1 mm till 1 156 mm
- 2 - Chrome-Enloy® med "A" måttet 38,1 mm till 1 156 mm
- 3 - Chrome-Enloy® eller Vit Polyester med "A" måttet 82,5 mm till 1 207 mm
- 4 - Chrome-Enloy® med "A" måttet 82,5 mm till 1 207 mm
- 5 - Chrome-Enloy®, Mässing eller Vit Polyester<sup>7</sup> med "A" måttet 76,2 mm till 1 194 mm
- 6 - Chrome-Enloy® eller Mässing med "A" måttet 76,2 mm till 1 194 mm

#### ANMÄRKNINGAR

- 1 Grundsprinklerdelnumret anges. För fullständigt artikelnummer hänvisas till Vikings aktuella prislista.
- 2 K-faktorn gäller för standardlängder ("A" måtten anges ovan )
- 3 K-faktor i metriska enheter gäller vid användning av kPa som tryckenhet. När tryck beräknas i bar skall den angivna metriska-k-faktorn multipliceras med 10,0.
- 4 Denna tabell anger godkännanden vid tryckningstillfället. Andra godkännanden kan vara under behandling. Kontrollera hos tillverkaren angående eventuella ytterligare godkännanden.
- 5 Listad av Underwriters Laboratories Inc. för användning i USA och Kanada.
- 6 Godkänd för användning, City of New York Department of Buildings, MEA 89-92-E, Vol 2
- 7 UL Listed as corrosion resistant

Tabell 1: Tillgängliga temperaturgraderingar och ytbehandlingar för sprinkler

Temperatur klassning	Nominell temperatur-gradering <sup>1</sup>	Högsta förekommande taktemperatur <sup>2</sup>	Bulbfärg
Normal	68°C	38°C	Röd
Normal	79°C	65°C	Gul
Mellanhög	93°C	65°C	Grön
Hög	141°C	107°C	Blå

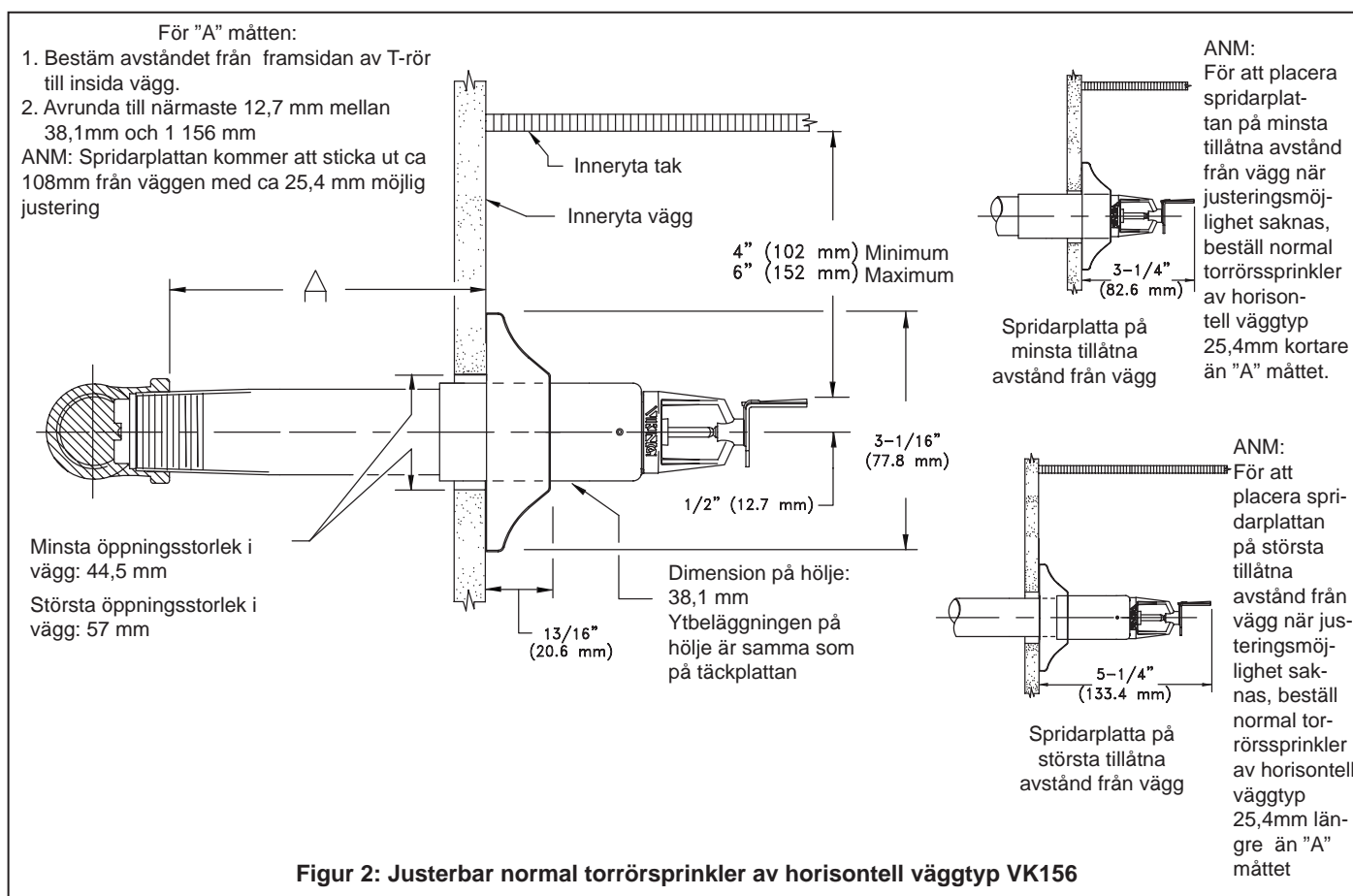
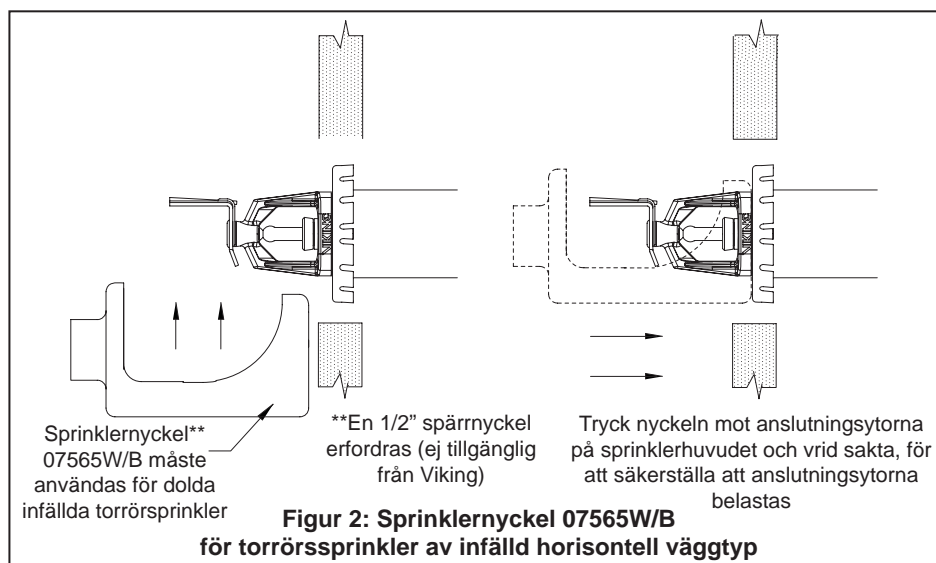
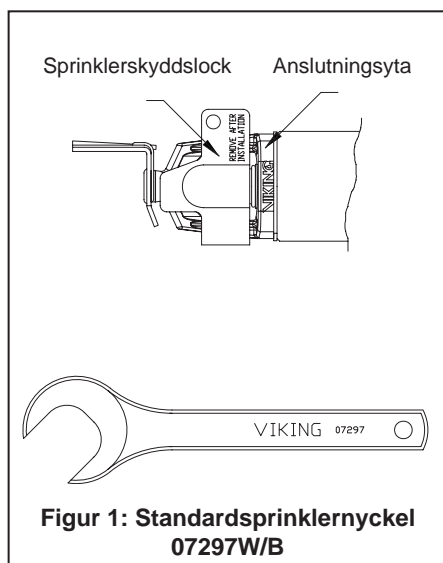
Ytbehandlingar: Mässing, Chrome-Enloy® (patent under behandling) och Vit Polyester

- 1) Utlösningstemperaturen är stämplad på spridarplattan.
- 2) Baserat på NFPA 13. Andra begränsningar kan gälla, beroende på brandbelastning, sprinklerplacering eller andra krav som angivits av kravställaren. Se särskilda installationsanvisningar.

# VIKING®

## DATABLAD

### STANDARD RESPONSE HORIZONTAL SIDEWALL DRY SPRINKLER





## DATABLAD

### STANDARD RESPONSE HORIZONTAL SIDEWALL DRY SPRINKLER

#### KONSTRUKTIONSKRAV

( Se även i Godkännandetabell på sid 102c)

**OBS:** Vid användning av CPVC delar för Vikings torrörssprinkler, använd endast sprinklerhuvud T-stycke V5012SBI. För val av annan CPVC del, vänligen kontakta Vikings tekniska avdelning.

#### Krav i cULus-listning:

Standard Response Torrörssprinkler av Horisontell Väggtyp är cULus-listade på det sätt som framgår av Godkännandetabellen, för installation i enlighet med senaste utgåva av NFPA 13 för standardväggsprinkler av spraytyp

- Begränsat till riskklass Light Hazard, där så tillåtes enligt tillämpad installationsstandard, och enbart för släta tak
- Täckningsytor och avståndsregler skall vara i enlighet med tabeller i NFPA 13.
- Minsta tillåtna avstånd mellan sprinkler är 1,8 m
- Spridarplattan måste placeras mellan 102 mm och 152 mm från tak. Installation skall ske med spridarplattan monterad parallellt tak
- Minsta tillåtna avstånd till bakomliggande vägg är 102 mm
- Största avstånd till vägg får ej överstiga halva tillåtna avståndet mellan sprinkler. Avståndet skall mätas vinkelrätt mot vägg.
- Installations- och hinderreglerna i NFPA 13 för standardväggsprinkler av spraytyp måste följas

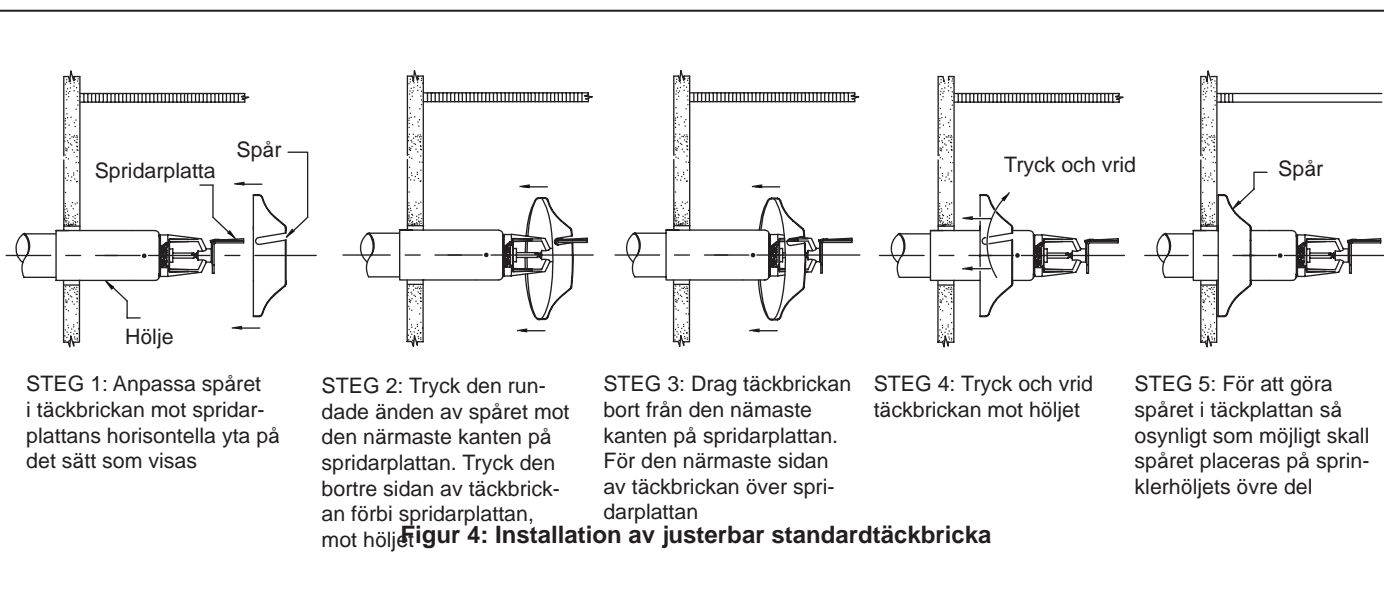
#### Krav i FM.godkännande:

Standard Response Torrörssprinkler av Horisontell Väggtyp är FM-godkända på det sätt som framgår av Godkännandetabellen, för riskklass Light Hazard, där så tillåtes enligt tillämpad installationsstandard, och enbart för släta tak.

Installera i enlighet med senaste tillämpliga FM Loss Prevention Data Sheets and Technical Advisory Bulletins. FM Global Loss Prevention Data Sheets and Technical Advisory Bulletins innehåller anvisningar som bl a behandlar minimikrav på vattenförsörjningens kapacitet, hydraulisk dimensionering, taklutning och hinder, minsta och största tillåtna täckningsyta och kraven för avstånd mellan spridarplatta och tak.

**ANM:** Installationskraven enligt FM kan avvika från kraven i cULus och/eller NFPA.

**VIKTIGT:** Se alltid i Bulletin Form nr F\_091699 – Skötsel och Underhåll av Sprinkler. Se även sid DRY 1-2 för allmänna anvisningar avseende skötsel, installation och underhåll. Vikings sprinkler skall installeras i enlighet med senaste utgåva av Vikings datablad, tillämpliga standarder från NFPA, FM Global, LPCB, Assemblee Pleniere, VdS eller andra motsvarande organisationer. Dessutom skall man följa förbehåll i myndighetsföreskrifter, lokala ordningsstadgar, eller standarder där detta kan vara aktuellt.





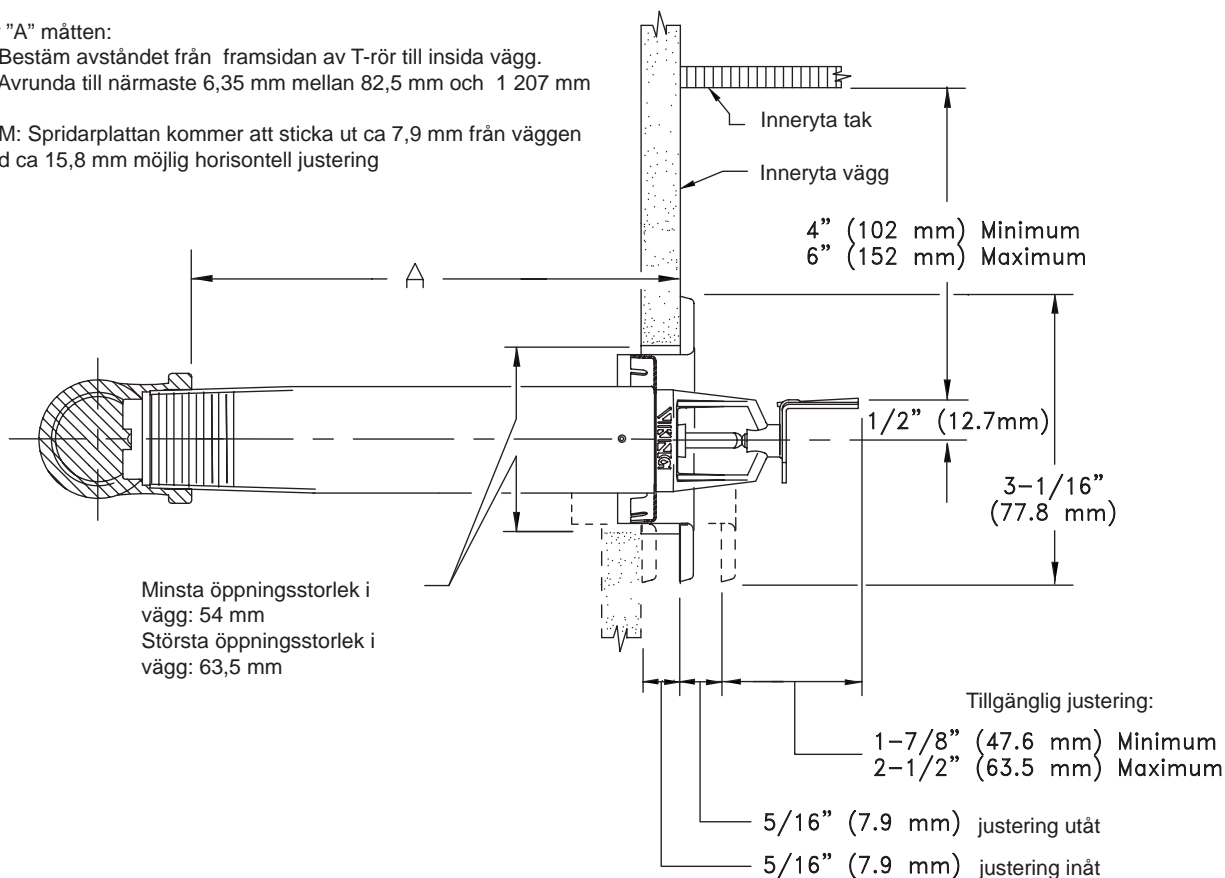
**DATABLAD**

**STANDARD RESPONSE  
HORIZONTAL SIDEWALL  
DRY SPRINKLER**

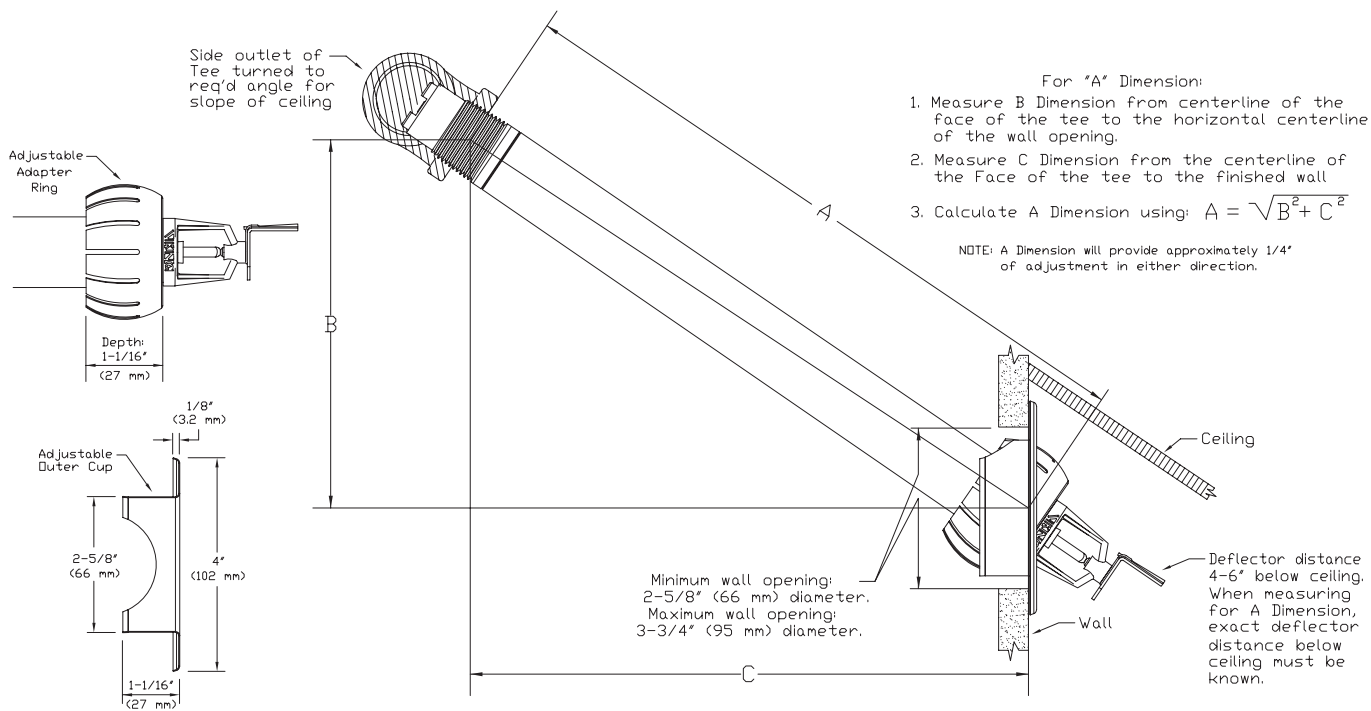
För "A" måtten:

1. Bestäm avståndet från framsidan av T-rör till insida vägg.
2. Avrunda till närmaste 6,35 mm mellan 82,5 mm och 1 207 mm

ANM: Spridarplattan kommer att sticka ut ca 7,9 mm från väggen med ca 15,8 mm möjlig horisontell justering



**Figur 5: Justerbar infälld torrörsprinkler av horisontell väggtyp VK162**



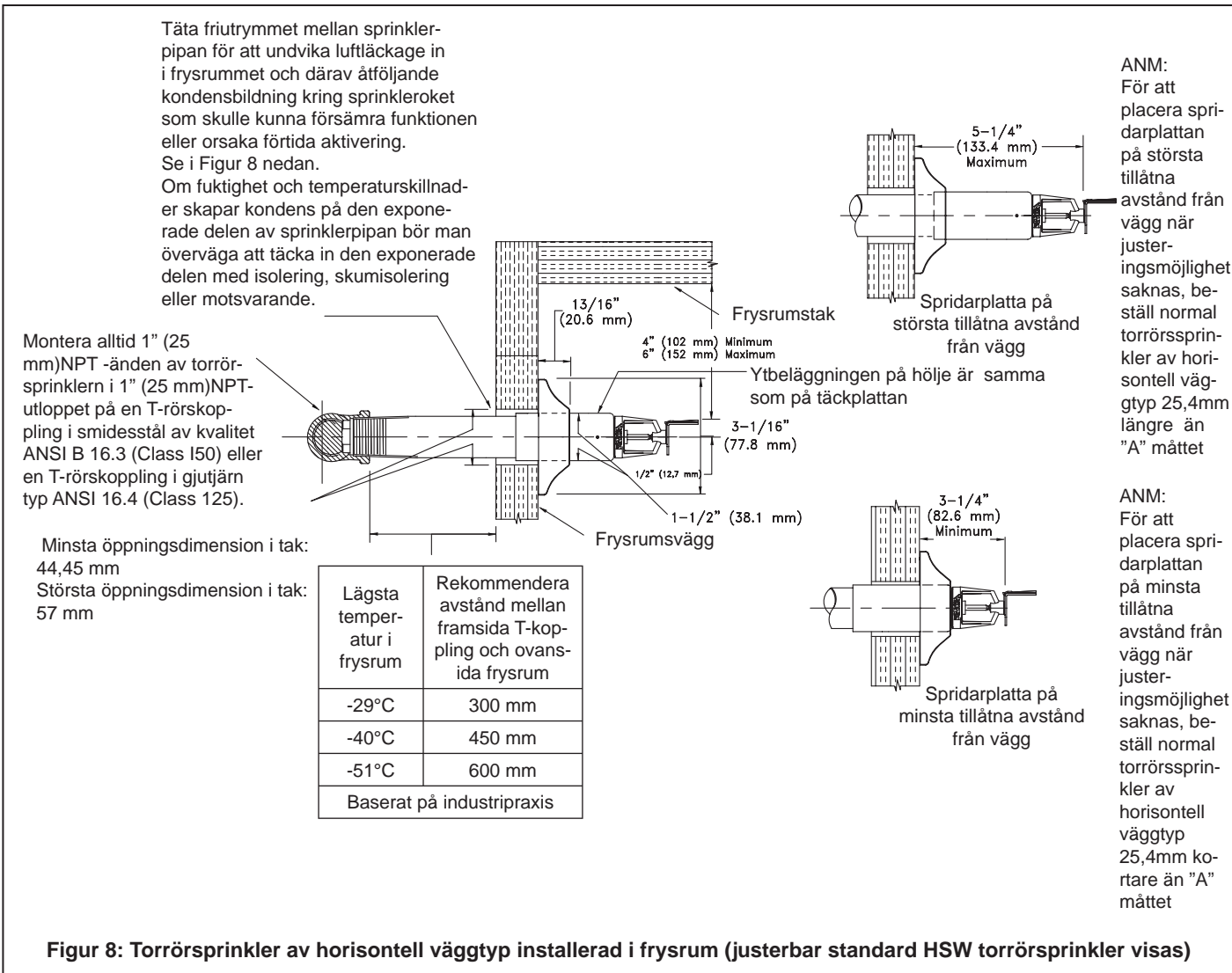
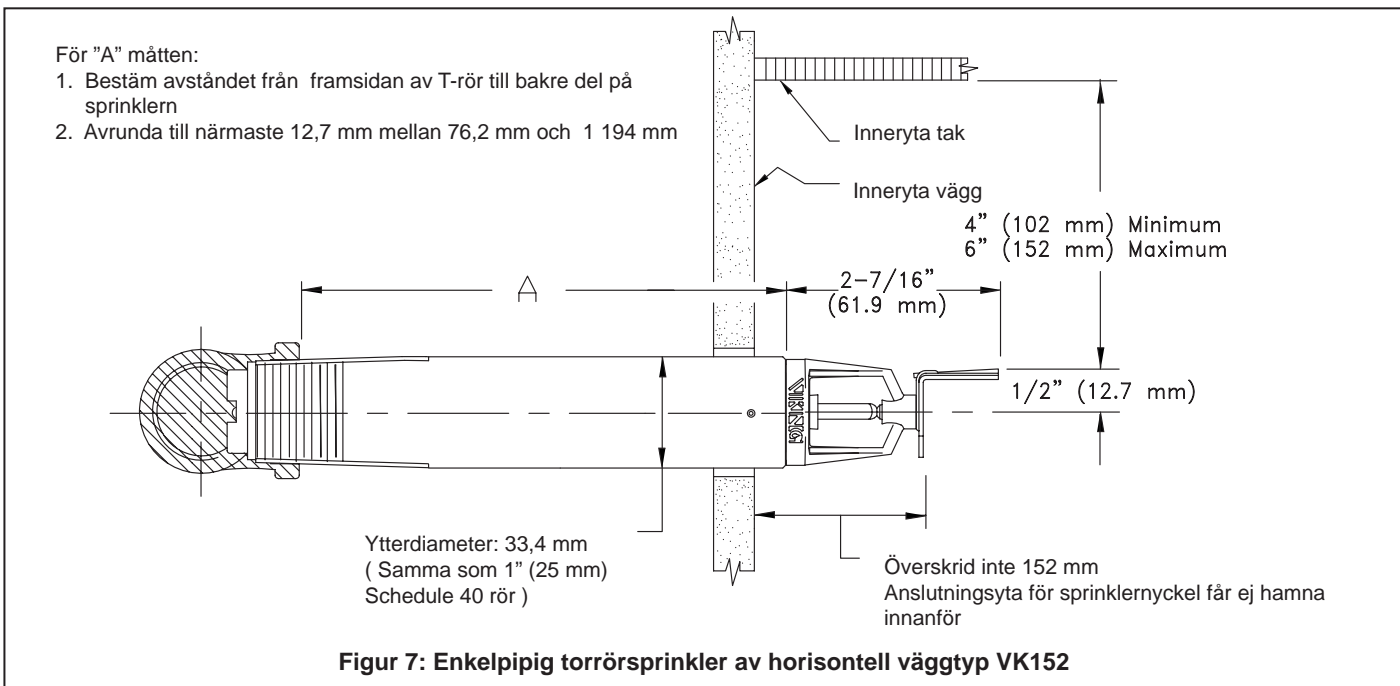
**Figur 6: Justerbar infälld torrörsprinkler av horisontell väggtyp VK162 med Modell G-1**





**DATABLAD**

**STANDARD RESPONSE  
HORIZONTAL SIDEWALL  
DRY SPRINKLER**





**DATABLAD**

**STANDARD RESPONSE  
HORIZONTAL SIDEWALL  
DRY SPRINKLER**

