



DATABLAD

SPRINKLERNYCKLAR OCH RESERVSPRINKLERSKÅP

1. TILLVERKARE

THE VIKING CORPORATION
210 N. Industrial Park Road Hastings,
Michigan 49058 USA
Telefon: (269) 945-9501
(877) 384-5464
Fax: (269) 945-9599
e-post: techsvcs@vikingcorp.com

Vikings tekniska data kan erhållas från
The Viking Corporations hemsida på
<http://www.vikinggroupinc.com>
Hemsidan kan innehålla en mer aktuell
utgåva av databladet än denna utgåva.

Varning: Detta dokument är en översättning.
Dokumentet är framtaget för information var-
för vi ej kan garantera riktigheten eller att in-
nehållet är komplett. Det engelska originaldo-
kument Form No. 122598 dated 30 April 2010
gäller som referens dokument.

2. PRODUKTBESKRIVNING

A. Reservsprinklerskåp

Vikings reservsprinklerskåp är förvaringsenheter i stål som konstruerats för att innehålla ett förråd av reservsprinkler samt sprinklernycklar.

NFPA13 kräver att ett representativt urval av varje sprinklertyp och temperaturgradering inom anläggningen finns i ett skåp inom anläggningen. NFPA 13 kräver dessutom att en sprinklernyckel finns i detta skåp. Detta för att möjliggöra ett snabbt utbyte av sprinkler som aktiverats eller skadats.

Reservsprinklerförrådet skall innehålla sprinklerhuvuden av alla de typer och temperaturgraderingar som finns inom anläggningen. Följande antal utgör minimikrav.

Antal sprinklerhuvuden inom anläggningen	Minsta antal sprinkler i reservsprinklerskåp
Färre än 300	6
300 – 1000	12
Fler än 1000	24

B. Sprinklernycklar

Vikings sprinklernycklar är särskilda installationsverktyg som konstruerats specifikt för att användas med olika sprinklerhuvuden och spraymunstycken av Vikings fabrikat. Rätt typ av nyckel måste användas ihop med den anvisade sprinklern eller munstycket för att säkerställa att rätt dragkraft erhålles när sprinklern eller munstycket dras åt och för att minimera tillfällena då man slinter i samband med installation.

Användning av andra sprinklernycklar än de som särskilt anvisats för installationen kan komma att skada sprinklerhuvudet. Se i Tabell 2 och i tillämpligt datablad för sprinklerhuvuden eller munstycken när det gäller vilken sprinklernyckel som är den rätta vid installation.

Sprinklernycklarna 10896W/B, 07297W/B, 05118CW/B och 13635W/B ger tillräckligt dragmoment för att korrekt kunna dra åt sprinklerhuvuden och spraymunstycken i deras röranslutning utan att samtidigt skada sprinklern. Inga andra verktyg behövs ihop med dessa nycklar.

Följande sprinklernycklar kräver en särskild 1/2" spärrnyckel (ej tillgänglig från Viking) för att uppnå rätt dragmoment: 08336W/B, 10366W/B, 07565W/B, 11663W/B, 12144W/B, 13032W/B, 13577W/B, 13619, 15466, 13623W/B, 15467W/B, 15209W/R, 13655W/B, 14031, 14047W/B, 16267 och 16208W/R

Innerdimensionen på sprinklernycklarna 08336W/B, 10366W/B, 12144W/B, 16267 och 16208W/R är konstruerade för att användas för sprinkler som har skyddskåpa. (En extra skyddskåpa skall förvaras i reservsprinklerskåpet).

Nyckel med artikelnummer 10551W/B krävs för att gånga in institutionstäckbrickans platta till institutionssprinkler. Nyckel med artikelnummer 10729 är en 2 1/2" (63,5 mm) C-C skiftnyckel som används för att ta bort institutionstäckbrickors platta från institutionssprinkler (se i avsnittet DEMONTERING i datablad för institutionssprinkler).

Nyckel, artikel nummer 15915, kan användas för borttagning av sprinklerskyddsproppar samt vid installation från golvet av undertaksbrickor E-1 och F1 på ramen av pendent sprinkler genom att fästa en längd av 1" diameter CPVC slang till verktyget. Ref. till "Technical Bulletin Form" nr. 051808.

3. LISTNINGAR OCH GODKÄNNANDEN

Se i enskilda sprinklerhuvudens eller munstyckens datablad för sprinklernas listningar och godkännanden

4. TEKNISK INFORMATION

EGENSKAPER

Reservsprinklerskåp: Konstruerat med fyra stycken 3/16" hål på baksidan. Avstånd mellan installationshålen: 88,9mm längsled, 88,9mm i höjdlid. Reservsprinklerskåpet skall monteras i anslutning till huvudmatningen.

MATERIAL

Reservsprinklerskåp: Kallvalsat stål. Ytbeläggning: Målad högglänsande röd emalj på in- och utsida, kromöverdragen dörrknopp. Sprinklernycklar: Segjärn, stål eller 50% glasfylld nylon (för lättviktsnycklar)



The Viking Corporation, 210 N. Industrial Park Road Hastings, Michigan 49058 USA
 Tel: (269)945-9501 Teknisk support: (877)384-5464 Fax:(269) 945-9599 e-post: techsvcs@vikingcorp.com

ANVISNINGAR FÖR BESTÄLLNING (Se även i aktuell prislista från Viking.)

A. Reservsprinklerskåp:

1. Fastställ lämpligt skåp enligt Tabell 1 på denna sida, för användning med sprinkler av den specifika typ/nummer som skåpet skall innehålla.
2. Ange reservsprinklerskåpets artikelnummer samt antal som behövs.

B. Sprinklernycklar:

1. Fastställ lämplig sprinklernyckel för användning med sprinklerhuvuden och munstycken enligt Tabell 2.
2. Ange nyckelns artikelnummer samt antal som behövs.

ANM: Sprinklernyckel ingår ej i reservsprinklerskåp utan måste beställas separa

5. INSTALLATION

Se i lämpligt datablad för sprinklerhuvuden eller munstyckens.

6. FUNKTION

Se i de aktuella sprinklerhuvudenas eller munstyckenas datablad .

7. SKÖTSEL, UNDERHÅLL OCH BESIKTNING

Se NFPA 25 för anvisningar om skötsel, underhåll och besiktning..

8. TILLGÄNGLIGHET

Vikings sprinkler och täckbrickor finns tillgängliga genom ett nätverk av nationella och internationella leverantörer. Se Vikings hemsida för uppgift om närmaste återförsäljare eller kontakta The Viking Corporation.

9. GARANTI

För detaljinformation om garantier, se i aktuell prislista från Viking eller ta direktkontakt med Viking.

För sprinklermodell:	Kapacitet reservsprinklerskåp	Art nr för skåp	Storlek		
			Längd	Höjd	Djup
Vikings sprinkler med ok	6 sprinkler	01724A Tillgängligt sedan 1971	259 mm	103 mm	65 mm
Vikings sprinkler med ok och ESFR K14 och K16.8 nedåtriktade sprinkler	12 sprinkler	01725A Tillgängligt sedan 1971	259 mm	217 mm	65 mm
Vikings dolda och helt infällda sprinkler samt ESFR K25.2 nedåtriktade sprinkler	5-6 sprinkler	01731A Tillgängligt sedan 1971	351 mm	144 mm	76 mm
High Challenge® sprinkler, upåtriktade ESFR sprinkler samt särskilda nivåsprinkler	6 sprinkler	03985A Tillgängligt sedan 1977	321 mm	232 mm	105 mm

Tabell 1: Reservsprinklerskåp



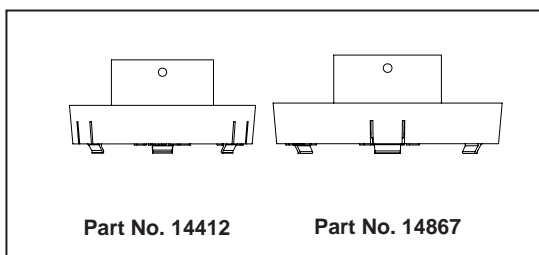
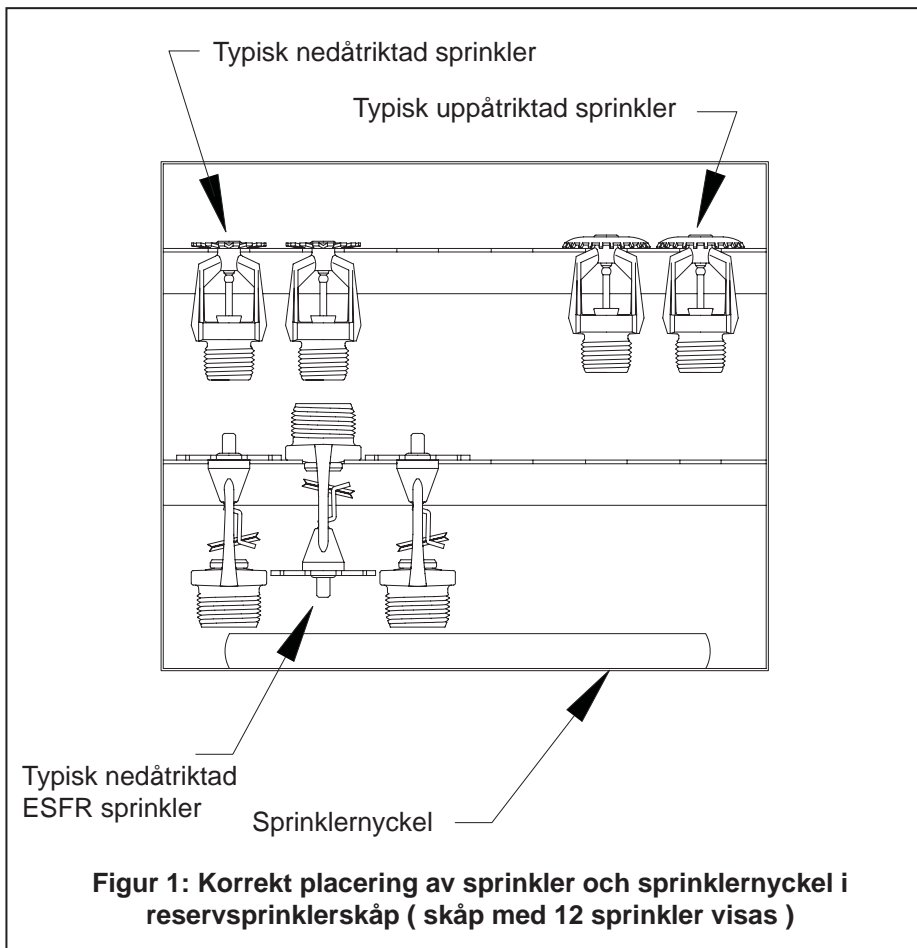
DATABLAD

SPRINKLERNYCKLAR OCH RESERVSPRINKLERSKÅP

VIKTIGT ATT NOTERA

Reservsprinklerskåp skall placeras så att det är lätt tillgängligt.
 Reservsprinklerskåpet får ej utsättas för korrosiv atmosfär eller för temperaturer överstigande 38°C.
 Förrådet med reservsprinkler skall inkludera ett tillräckligt antal av samtliga förekommande typer och temperaturgraderingar.
 Reservsprinklerna måste vara i god kondition.
 En lämplig typ sprinklernyckel måste finnas i skåpet.
 Placera sprinkler och sprinklernycklar på det sätt som visas i Figur 1 nedan.
WARNING: När automatiska sprinkler byts ut i ett befintligt system måste man säkerställa att de ersätts med sprinkler av rätt typ, gängstorlek, munstycksstorlek, temperaturgradering och ytbehandling.

VIKTIGT: Se alltid i Bulletin Form nr F_091699 – Skötsel och Underhåll av Sprinkler. Se även i tillämpligt datablad för använd sprinkler. Vikings sprinkler skall installeras i enlighet med senaste utgåva av Vikings datablad, tillämpliga standarder från NFPA, FM Global, LPCB, Assemblée Pleniére, VdS eller andra motsvarande organisationer. Dessutom skall man följa förbehåll i myndighetsföreskrifter, lokala ordningsstadgar, eller standarder där detta kan vara aktuellt. Användningen av vissa typer av sprinkler kan vara begränsat tillåten beroende på verksamhet och risken. Rådfråga aktuell Kravställare innan installationen påbörjas.



VIKING®

DATABLAD

SPRINKLERNYCKLAR OCH RESERVSPRINKLERSKÅP

För sprinkler av typ:	Använd nyckel:
Sprinkler med ok och spraymunstycken	10896W/B Tillgänglig sedan 2000 eller 05000CW/B*
Infällda nedåtriktade sprinkler med skyddslock, vaxöverdragna sprinkler samt dolda nedåtriktade sprinkler av kontyp	13577W/B Tillgänglig sedan 2006 ersätter 07398W*
Infällda nedåtriktade sprinkler med skyddslock	12144W/B Tillgänglig sedan 2003
Infällda horisontella väggssprinkler med skyddslock samt dolda horisontella väggssprinkler av kontyp	13655W/B Tillgänglig sedan 2006
Överdragna och infällda ECOH K14 sprinkler	13032W/B Tillgänglig sedan 2004
Normala, justerbara och rakpipiga torrörsprinkler, K16.8 och ECOH K14 sprinkler	07297W/B Tillgänglig sedan 1991
Infällda och dolda kontyp torrörsprinkler	07565W/B Tillgänglig sedan 1991
High Challenge® sprinkler, uppåtriktade ESFR sprinkler samt ELO sprinkler**	05118W/B 13635W/B tvåhändig (använd sida A) Tillgänglig sedan 2006, eller 10285W/B*
Överdragna, infällda och dolda kontyp ELO sprinkler	11663W/B Tillgänglig sedan 2001
Nedåtriktade K14 och K16.8 ESFR sprinkler	13635W/B tvåhändig (använd sida A) Tillgänglig sedan 2006, eller 10285W/B*
Nedåtriktade K25.2 ESFR sprinkler	13635W/B tvåhändig (använd sida B) Tillgänglig sedan 2006, eller 12143W/B*
QR dolda sprinkler VK461, VK462, VK463, VK464 och VK465 (tillval för borttagande av lock)	14031† Tillgänglig sedan 2006
QR dolda sprinkler VK461, VK462, VK463, VK464 och VK465	14047W/B (grov modell) Tillgänglig sedan 2006
Dold boendesprinkler VK456 (tillval för borttagning av skyddskåpa)	13619† Tillgänglig sedan 2006
Dold boendesprinkler VK456	13623W/B (grov modell) Tillgänglig sedan 2006
Mirage® QR ELO Dold Sprinkler VK469 (kan också användas för borttagning av skyddsproppar)	15466† Tillgänglig sedan 2009
Mirage® QR ELO Dold Sprinkler VK469	15467W/B (grov modell) Tillgänglig sedan 2009
Mirage® Dolda och helt infällda typer av sprinkler	08336W/B (grov modell) Tillgänglig sedan 1993
Mirage® Dolda och helt infällda typer av sprinkler	10366W/B † Tillgänglig sedan 1998
Residentiell flödessprinkler pendent VK476	15209W/R (grov modell) Tillgänglig sedan 2009
Mirage® och Freedom® Dold Sprinkler VK461, VK462, VK463, VK464, VK465, VK469, VK474, VK632, och VK634 (tillval dolt skyddsinstallationsverktyg)	14412†, eller 14867 för större skyddsdi- ameter, Tillgänglig sedan 2007
Undertaksbricka Installation och borttagning av sprin- klerskyddsproppar (tillval****)	15915† Tillgänglig sedan 2010
Institutionell typ av sprinkler, helt infällda (för installation av täckbrickans skyddslock)	10551W/B Tillgänglig sedan 1999
Institutionell typ av sprinkler, helt infällda (skiftnyckeltyp för borttagande av täckbrickans skyddslock)	10729 Tillgänglig sedan 1999

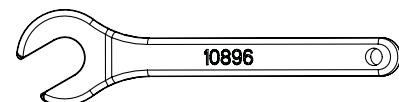
* Nyckeln är ej längre tillgänglig. Kan fortfarande användas till dess att ersättning är nödvändig.

** ELO sprinkler som tillverkats före december 2001 använder nyckel med artikelnummer 07299W/B (07565W/B för överdragna och infällda)

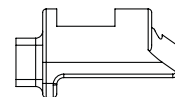
*** kan användas för borttagning av sprinklerskyddsproppar samt vid installation från golvet av undertaksbrickor E-1 och F1 på ramen av pendent sprinkler genom

† Lättviktsmodell. Lämplig för reservsprinklerskåp

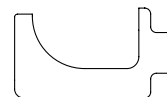
Tabell 2: Sprinklernycklar



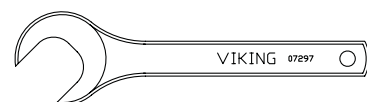
Part No. 10896W/B



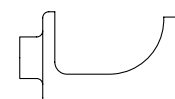
Part No. 12144W/B



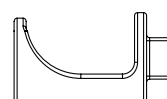
Part No. 13577W/B & 13032W/B



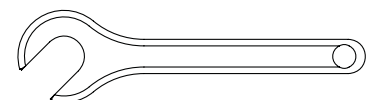
Part No. 07297W/B



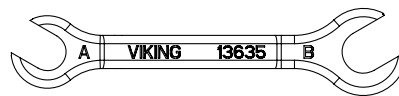
Part Nos. 07565W/B & 11663W/B



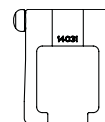
Part No. 13655W/B



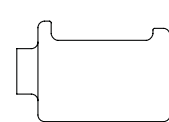
Part No. 05118CW/B



Part No. 13635W/B



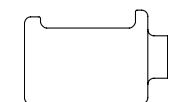
Part No. 14031



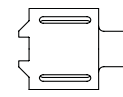
Part No. 14047W/B



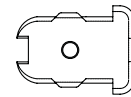
Part No. 13619 & 15466



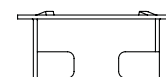
Part No. 13623W/B & 15467W/B



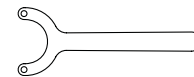
Part No. 08336W/B



Part No. 10366W/B

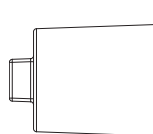


Part No. 10551W/B

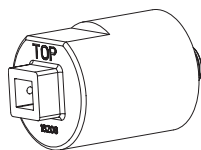


Part No. 10729

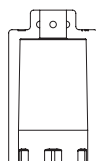
Figur 2: Sprinklernycklar



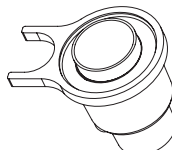
Part No. 16267



Part No. 16208W/R



Part No. 15209W/R



Part No. 15915