

	<h1 style="margin: 0;">DONNÉES TECHNIQUES</h1>	<h2 style="margin: 0;">VANNE D'ALARME J-1 AVEC EUROTRIM POUR LE MARCHÉ UL/FM</h2>
-----------------------------------------------------------------------------------	------------------------------------------------	-----------------------------------------------------------------------------------

Viking SA, Zone Industrielle Haneboesch, L-4562 Differdange/Niedercorn, Luxembourg
Telephone: +352-58-37-37-1 Fax: +352-58-37-36 Email: vikinglux@vikingcorp.com

1. DESCRIPTION

La vanne d'alarme Viking modèle J-1 fait fonction de clapet anti-retour. En retenant l'eau sous pression en aval du clapet, elle bloque le débit d'eau en sens inverse venant du réseau sprinkleur. La vanne est conçue pour déclencher une alarme en cas de débit d'eau continu (causé par exemple par un sprinkleur ouvert) en actionnant un gong hydraulique et/ou un pressostat, tous deux en option. L'ajout d'une chambre de retardement à l'équipement standard permet l'utilisation de cette vanne sur une alimentation en eau à pression variable.

2. LISTAGES ET APPROBATIONS



Listée cULus



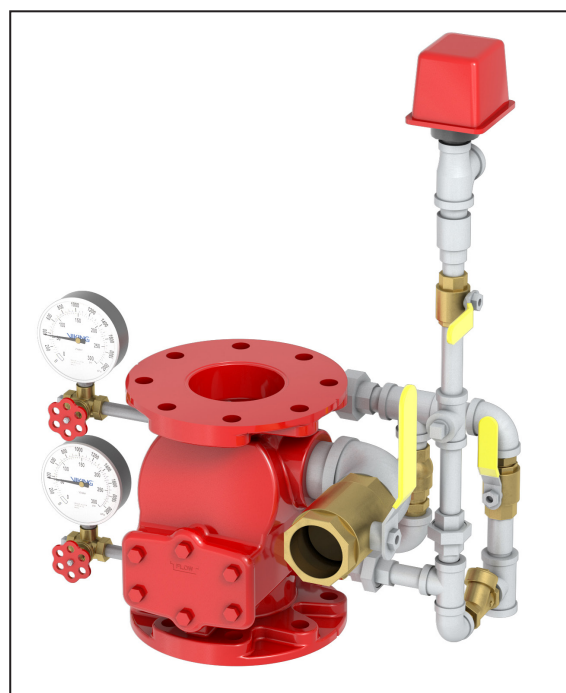
Approuvée FM



Certifiée CE

Avertissement: Le présent document est une traduction et n'entraîne aucun engagement quant à sa précision et son exhaustivité. L'original en langue anglaise "Form No. F_032214 Rev 14.1" reste le document de référence.

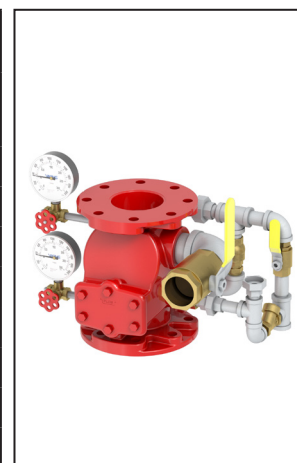
Les données techniques Viking sont disponibles sur le site web <http://www.vikinggroupinc.com>. La version sur le site web peut être plus récente que cette fiche technique.



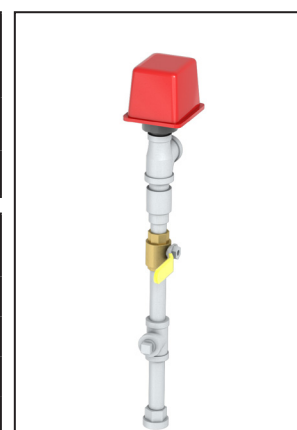
3. INFORMATIONS DE COMMANDE

Pour commander un équipement Eurotrim de Viking veuillez suivre notre procédure de sélection en trois étapes :

Etape 1 : Vanne de base et équipement	TABLEAU 1 : DIAMÈTRES VANNES ET RACCORDEMENTS						
	Raccordement	Norme de raccordement	3"	4"	6"		8"
			DN80 89 mm	DN100 114 mm	DN150 165 mm 168 mm		DN200 219 mm
Bride/Bride	ANSI	ET08235	ET08238	ET08241		ET08244	
	PN10	ET09108	ET09109			ET09111	
	PN16					ET12388	
Bride/Rainure	ANSI	ET08236	ET08239	--	ET08242	ET08245	
	PN10	ET09535	ET09536	--		ET09877	
	PN16					ET12389	
Rainure/Rainure	--	ET08237	ET08240	ET09405	ET08243	ET08246	



Etape 2 : Équipement d'alarme	TABLEAU 2 : EQUIPEMENT D'ALARME	
	Référence	Type d'approbation
	19420	Marché UL/FM



Etape 3 : Composants en option	TABLEAU 3 : COMPOSANTS EN OPTION	
	Référence	Composant
	05904B	Chambre de retardement
	880214	Contacteur de fin de course pour vanne sphérique ligne d'alarme
8121960050	Fixation du contacteur de fin de course	

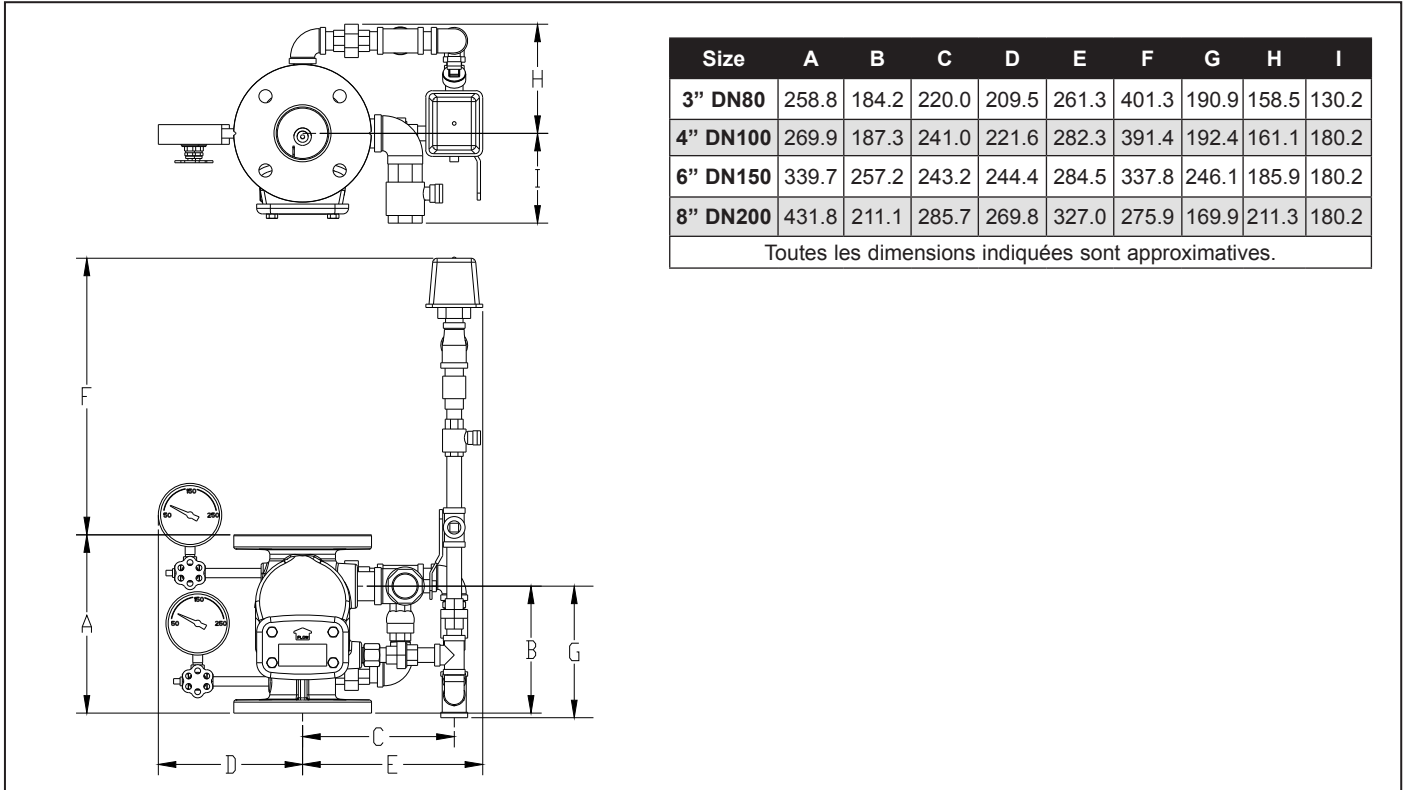


DONNÉES TECHNIQUES

VANNE D'ALARME J-1 AVEC EUROTRIM POUR LE MARCHÉ UL/FM

Viking SA, Zone Industrielle Haneboesch, L-4562 Differdange/Niedercorn, Luxembourg
Telephone: +352-58-37-37-1 Fax: +352-58-37-36 Email: vikinglux@vikingcorp.com

4. DIMENSIONS



5. INSTRUCTIONS DE MONTAGE

1. Connecter les manomètres et leurs robinets à la vanne (1).
2. Raccorder l'équipement de base à la vanne en serrant les trois raccords unions (2).
3. Raccorder l'équipement d'alarme à l'équipement de base en serrant le raccord union (3).
4. Si une chambre de retardement est nécessaire, enlever la réduction $\frac{1}{2}$ " x $\frac{3}{4}$ " de la ligne d'alarme (4) et insérer la chambre. Le ruban PTFE appliqué sur le filetage facilitera le desserrage de la réduction.

